

**ИНВЕСТИЦИОННАЯ ПЛОЩАДКА № 1**  
**(бывшее здание кафе с.Папузы)**  
**Площадка №1**  
**ПАСПОРТ**

участка муниципального образования  
«Базарносызганский район» Ульяновской области

№ п/п	Показатель	Описание	
1	2	3	
1.	<b>Основные сведения о земельном участке</b>		
1.1.	Планируемое использование земельного участка	Размещение объектов оптово-розничной торговли, общественного питания, кафе	
1.2.	Территориальная принадлежность	Муниципальное образование Папузинское сельское поселение	
1.3.	Адрес места расположения	Базарносызганский район, с. Папузы (ул.Садовая,д.6.)	
1.4.	Площадь декларированная	230 кв.м.	
1.5.	Категория земель	Земли населенного пункта	
1.6.	Фактическое использование	Не используется.	
1.7.	Наличие зданий, строений, сооружений	имеются	
2.	<b>Сведения о собственнике (правообладателе) земельного участка</b>		
2.1.	Собственник (если имеется)	МО Папузинское сельское поселение	
2.2.	Правообладатель (если имеется)	Нет	
3.	<b>Сведения об обременениях и ограничениях</b>		
3.1.	Вид обременения, ограничения	Нет	
4.	<b>Характеристика существующей инженерной инфраструктуры</b>		
	<b>Вид инфраструктуры</b>	<b>Мощность, диаметр</b>	<b>Расстояние до точки подключения (м)</b>
4.1.	Электроснабжение	Есть возможность подключения. Трансформаторная подстанция 250 кВа. Электросети МРСК Волги	50
4.2.	Газоснабжение	нет	
4.3.	Водоснабжение	Есть возможность подключения в водопроводной сети, установка водяной скважины. Водонапорная башня объемом 25 кум.м.	50
4.4.	Канализация	Выгребная яма	
4.5.	Телефонизация	Есть возможность подключения	20
5.	<b>Расстояние до крупных населенных пунктов и объектов транспортной инфраструктуры</b>		
	<b>Удаленность от</b>	<b>Название</b>	<b>Расстояние (км)</b>
5.1.	центра муниципального образования	р.п. Базарный Сызган	25,0
5.2.	центра субъекта Российской Федерации	город Ульяновск	190

5.3.	автомагистрали (областного, федерального значения)	Региональная автодорога Барыш-Инза-Карсун-Урено-Карлинское	24,0
5.4	автодороги местного значения	Базарный Сызган-пос. Сосновый Бор	0,5
5.5.	ближайшей железнодорожной станции	ст. Базарная	27,0
5.6	ближайших железнодорожных путей	ст. Базарная	27,0
5.7.	аэропорта	г. Ульяновск	215,0
5.8.	речного порта	г. Ульяновск	215,0

Глава администрации  
муниципального образования  
«Базарносызганский район»

В.И. Ширманов  
\_\_\_\_\_ 201\_\_ г.



Площадка предлагается инвестору для организации оптовой и розничной торговли, общественного питания, кафе.

Местонахождение: с.Папузы.

Собственность - муниципальная.

Общая площадь здания – 230 кв.м..

Прежнее направление использования – объект общественного питания, в последние годы объект не использовался

Наличие коммуникаций:

- имеются автомобильные подъездные пути, Расстояние до региональной автомобильной дороги общего пользования Барыш-Инза-Карсун-Урено-Карлинское 24 км., до железнодорожной станции «Базарная» - 27 км.;

Водоснабжение – имеется возможность подключения к системе водоснабжения. Расстояние от границ участка до точки подключения 50м.

Электроснабжение – имеется возможность подключения к линии электроснабжения. Расстояние от границ участка до точки подключения 50м.

Телефонизация – расстояние от границ участка до точки подключения 20 м.

**ИНВЕСТИЦИОННАЯ ПЛОЩАДКА № 2**  
**(бывшее здание столовой с.Лапшаур)**  
**Площадка №2**  
**ПАСПОРТ**

участка муниципального образования  
«Базарносызганский район» Ульяновской области

№ п/п	Показатель	Описание	
1	2	3	
1.	<b>Основные сведения о земельном участке</b>		
1.1.	Планируемое использование земельного участка	Размещение объектов оптово-розничной торговли, общественного питания, кафе	
1.2.	Территориальная принадлежность	Муниципальное образование Лапшаурское сельское поселение	
1.3.	Адрес места расположения	Базарносызганский район, с. Лапшаур (ул.Лесная)	
1.4.	Площадь декларированная	400 кв.м.	
1.5.	Категория земель	Земли населенного пункта	
1.6.	Фактическое использование	Не используется.	
1.7.	Наличие зданий, строений, сооружений	имеются	
2.	<b>Сведения о собственнике (правообладателе) земельного участка</b>		
2.1.	Собственник (если имеется)	МО Лапшаурское сельское поселение	
2.2.	Правообладатель (если имеется)	Нет	
3.	<b>Сведения об обременениях и ограничениях</b>		
3.1.	Вид обременения, ограничения	Нет	
4.	<b>Характеристика существующей инженерной инфраструктуры</b>		
	<b>Вид инфраструктуры</b>	<b>Мощность, диаметр</b>	<b>Расстояние до точки подключения (м)</b>
4.1.	Электроснабжение	Есть возможность подключения. Трансформаторная подстанция 400 кВа. Электросети МРСК Волги.	50
4.2.	Газоснабжение	нет	
4.3.	Водоснабжение	Есть возможность подключения в водопроводной сети, установка водяной скважины. Имеется водонапорная башня объемом 50 куб.м.	50
4.4.	Канализация	Септик	
4.5.	Телефонизация	Есть возможность подключения	20
5.	<b>Расстояние до крупных населенных пунктов и объектов транспортной инфраструктуры</b>		
	<b>Удаленность от</b>	<b>Название</b>	<b>Расстояние (км)</b>
5.1.	центра муниципального образования	р.п. Базарный Сызган	2,9
5.2.	центра субъекта Российской	город Ульяновск	190

	Федерации		
5.3.	автомагистрали (областного, федерального значения)	Региональная автодорога Барыш-Инза-Карсун-Урено-Карлинское	24,0
5.4	автодороги местного значения	Базарный Сызган-пос. Лапшаур	1,7
5.5.	ближайшей железнодорожной станции	ст. Базарная	3,56
5.6	ближайших железнодорожных путей	ст. Базарная	3,56
5.7.	аэропорта	г. Ульяновск	190
5.8.	речного порта	г. Ульяновск	190

Глава администрации  
муниципального образования  
«Базарносызганский район»

В.И. Ширманов  
\_\_\_\_\_ 201\_\_ г.



Площадка предлагается инвестору для организации оптовой и розничной торговли, общественного питания, кафе.

Местонахождение: с.Лапшаур.

Собственность - муниципальная.

Общая площадь здания – 400 кв.м..

Прежнее направление использования – объект общественного питания, в последние годы объект не использовался

Наличие коммуникаций:

- имеются автомобильные подъездные пути, Расстояние до региональной автомобильной дороги общего пользования Барыш-Инза-Карсун-Урено-Карлинское 24 км., до железнодорожной станции «Базарная» - 3,56 км.;

Водоснабжение – имеется возможность подключения к системе водоснабжения. Расстояние от границ участка до точки подключения 50м.

Электроснабжение – имеется возможность подключения к линии электроснабжения. Расстояние от границ участка до точки подключения 50м.



**ИНВЕСТИЦИОННАЯ ПЛОЩАДКА № 3**  
**(бывшее здание спорткомплекса с.Папузы)**  
**Площадка №3**  
**ПАСПОРТ**

участка муниципального образования  
«Базарносызганский район» Ульяновской области

№ п/п	Показатель	Описание	
1	2	3	
1.	<b>Основные сведения о земельном участке</b>		
1.1.	Планируемое использование земельного участка	Оказание услуг, производство	
1.2.	Территориальная принадлежность	Муниципальное образование Папузинское сельское поселение	
1.3.	Адрес места расположения	Базарносызганский район, с. Папузы (Молодежная, д.1)	
1.4.	Площадь декларированная	768 кв.м.	
1.5.	Категория земель	Земли населенного пункта	
1.6.	Фактическое использование	Не используется.	
1.7.	Наличие зданий, строений, сооружений	Имеется.	
2.	<b>Сведения о собственнике (правообладателе) земельного участка</b>		
2.1.	Собственник (если имеется)	МО Папузинское сельское поселение	
2.2.	Правообладатель (если имеется)	Нет	
3.	<b>Сведения об обременениях и ограничениях</b>		
3.1.	Вид обременения, ограничения	Нет	
4.	<b>Характеристика существующей инженерной инфраструктуры</b>		
	<b>Вид инфраструктуры</b>	<b>Мощность, диаметр</b>	<b>Расстояние до точки подключения (м)</b>
4.1.	Электроснабжение	Есть возможность подключения. Трансформаторная подстанция 400 кВа. Электрические сети МРСК Волги	50
4.2.	Газоснабжение	нет	
4.3.	Водоснабжение	Есть возможность подключения в водопроводной сети, установка водяной скважины. Имеется водонапорная башня объемом 25 куб.м.	20
4.4.	Канализация	Выгребная яма	
4.5.	Телефонизация	Есть возможность подключения	20
5.	<b>Расстояние до крупных населенных пунктов и объектов транспортной инфраструктуры</b>		
	<b>Удаленность от</b>	<b>Название</b>	<b>Расстояние (км)</b>
5.1.	центра муниципального	р.п. Базарный Сызган	25,0

	образования		
5.2.	центра субъекта Российской Федерации	город Ульяновск	190
5.3.	автомагистрали (областного, федерального значения)	Региональная автодорога Барыш-Инза-Карсун-Урено-Карлинское	24,0
5.4	автодороги местного значения	Базарный Сызган-пос. Сосновый Бор	0,5
5.5.	ближайшей железнодорожной станции	ст. Базарная	27,0
5.6	ближайших железнодорожных путей	ст. Базарная	27,0
5.7.	аэропорта	г. Ульяновск	215,0
5.8.	речного порта	г. Ульяновск	215,0

Глава администрации  
муниципального образования  
«Базарносызганский район»

В.И. Ширманов  
\_\_\_\_\_ 201\_\_ г.



Площадка предлагается инвестору для организации производства и оказания услуг.  
Местонахождение: с.Папузы.

Собственность - муниципальная.

Общая площадь здания – 768 кв.м..

Прежнее направление использования – спорткомплекс, в последние годы объект не использовался



Наличие коммуникаций:

- имеются автомобильные подъездные пути, Расстояние до региональной автомобильной дороги общего пользования Барыш-Инза-Карсун-Урено-Карлинское 24 км., до железнодорожной станции «Базарная» - 27 км.;

Водоснабжение – имеется возможность подключения к системе водоснабжения. Расстояние от границ участка до точки подключения 20м.

Электроснабжение – имеется возможность подключения к линии электроснабжения. Расстояние от границ участка до точки подключения 50м.

Телефонизация – имеется возможность подключения. Расстояние от границ участка до точки подключения 20 м.

**ИНВЕСТИЦИОННАЯ ПЛОЩАДКА № 4  
(бывшее здание торгового центра с.Папузы)  
Площадка №4  
ПАСПОРТ**

участка муниципального образования  
«Базарносызганский район» Ульяновской области

№ п/п	Показатель	Описание	
1	2	3	
<b>1.</b>	<b>Основные сведения о земельном участке</b>		
1.1.	Планируемое использование земельного участка	Организация торговли, оказания услуг	
1.2.	Территориальная принадлежность	Муниципальное образование Папузинское сельское поселение	
1.3.	Адрес места расположения	Базарносызганский район, с. Папузы Ул. Центральная, д.3	
1.4.	Площадь декларированная	260 кв.м.	
1.5.	Категория земель	Земли населенного пункта	
1.6.	Фактическое использование	Не используется.	
1.7.	Наличие зданий, строений, сооружений	Имеется.	
<b>2.</b>	<b>Сведения о собственнике (правообладателе) земельного участка</b>		
2.1.	Собственник (если имеется)	МО Папузинское сельское поселение	
2.2.	Правообладатель (если имеется)	Нет	
<b>3.</b>	<b>Сведения об обременениях и ограничениях</b>		
3.1.	Вид обременения, ограничения	Нет	
<b>4.</b>	<b>Характеристика существующей инженерной инфраструктуры</b>		
	<b>Вид инфраструктуры</b>	<b>Мощность, диаметр</b>	<b>Расстояние до точки подключения (м)</b>
4.1.	Электроснабжение	Есть возможность подключения. Трансформаторная подстанция 400 кВа. Электрические сети МРСК Волги.	15
4.2.	Газоснабжение	нет	
4.3.	Водоснабжение	Есть возможность подключения в водопроводной сети, установка водяной скважины. Имеется водонапорная башня объемом 25 куб.м.	20
4.4.	Канализация	Выгребная яма	
4.5.	Телефонизация	Есть возможность подключения	10
<b>5.</b>	<b>Расстояние до крупных населенных пунктов и объектов транспортной инфраструктуры</b>		
	<b>Удаленность от</b>	<b>Название</b>	<b>Расстояние (км)</b>

5.1.	центра муниципального образования	р.п. Базарный Сызган	25,0
5.2.	центра субъекта Российской Федерации	город Ульяновск	190
5.3.	автомагистрали (областного, федерального значения)	Региональная автодорога Барыш-Инза-Карсун-Урено-Карлинское	24,0
5.4.	автодороги местного значения	Базарный Сызган-пос. Сосновый Бор	0,5
5.5.	ближайшей железнодорожной станции	ст. Базарная	27,0
5.6.	ближайших железнодорожных путей	ст. Базарная	27,0
5.7.	аэропорта	г. Ульяновск	215,0
5.8.	речного порта	г. Ульяновск	215,0

Глава администрации  
муниципального образования  
«Базарносызганский район»

В.И. Ширманов  
\_\_\_\_\_ 201\_\_ г.



Площадка предлагается инвестору для организации торговли, оказания услуг.  
Местонахождение: с.Папузы.

Собственность - муниципальная.

Общая площадь здания – 260 кв.м..

Прежнее направление использования – объект торговли, в последние годы объект не использовался

Наличие коммуникаций:

- имеются автомобильные подъездные пути, Расстояние до региональной автомобильной дороги

общего пользования Барыш-Инза-Карсун-Урено-Карлинское 24 км., до железнодорожной станции «Базарная» - 27 км.;

Водоснабжение – имеется возможность подключения к системе водоснабжения. Расстояние от границ участка до точки подключения 20м.

Электроснабжение – имеется возможность подключения к линии электроснабжения. Расстояние от границ участка до точки подключения 15 м.

Телефонизация – имеется возможность подключения,расстояние от границ участка до точки подключения 10 м.

**ИНВЕСТИЦИОННАЯ ПЛОЩАДКА № 5**  
**(бывшее здание больницы с.Папузы)**  
**Площадка №5**  
**ПАСПОРТ**

участка муниципального образования  
«Базарносызганский район» Ульяновской области

№ п/п	Показатель	Описание	
1	2	3	
1.	<b>Основные сведения о земельном участке</b>		
1.1.	Планируемое использование земельного участка	Размещение объектов оптово-розничной торговли, общественного питания, кафе	
1.2.	Территориальная принадлежность	Муниципальное образование Папузинское сельское поселение	
1.3.	Адрес места расположения	Базарносызганский район, с. Папузы (ул. Центральная, д.25)	
1.4.	Площадь декларированная	400 кв.м.	
1.5.	Категория земель	Земли населенного пункта	
1.6.	Фактическое использование	Не используется.	
1.7.	Наличие зданий, строений, сооружений	имеются	
2.	<b>Сведения о собственнике (правообладателе) земельного участка</b>		
2.1.	Собственник (если имеется)	МО Папузинское сельское поселение	
2.2.	Правообладатель (если имеется)	Нет	
3.	<b>Сведения об обременениях и ограничениях</b>		
3.1.	Вид обременения, ограничения	Нет	
4.	<b>Характеристика существующей инженерной инфраструктуры</b>		
	<b>Вид инфраструктуры</b>	<b>Мощность, диаметр</b>	<b>Расстояние до точки подключения (м)</b>
4.1.	Электроснабжение	Есть возможность подключения. Трансформаторная подстанция 250 кВа. Электрические сети МРСК Волги.	60
4.2.	Газоснабжение	нет	
4.3.	Водоснабжение	Есть возможность подключения в водопроводной сети, установка водяной скважины. Имеется водонапорная башня объемом 25 куб.м.	35
4.4.	Канализация	Выгребная яма	
4.5.	Телефонизация	Есть возможность подключения	30
5.	<b>Расстояние до крупных населенных пунктов и объектов транспортной инфраструктуры</b>		

	Удаленность от	Название	Расстояние (км)
5.1.	центра муниципального образования	р.п. Базарный Сызган	25,0
5.2.	центра субъекта Российской Федерации	город Ульяновск	190
5.3.	автомагистрали (областного, федерального значения)	Региональная автодорога Барыш-Инза-Карсун-Урено-Карлинское	24,0
5.4	автодороги местного значения	Базарный Сызган-пос. Сосновый Бор	0,5
5.5.	ближайшей железнодорожной станции	ст. Базарная	27,0
5.6	ближайших железнодорожных путей	ст. Базарная	27,0
5.7.	аэропорта	г. Ульяновск	215,0
5.8.	речного порта	г. Ульяновск	215,0

Глава администрации  
муниципального образования  
«Базарносызганский район»

В.И. Ширманов  
\_\_\_\_\_ 201 \_\_\_\_ г.





Площадка предлагается инвестору для организации оптовой и розничной торговли, общественного питания, кафе.

Местонахождение: с.Папузы.

Собственность - муниципальная.

Общая площадь здания – 400 кв.м..

Прежнее направление использования – больница, в последние годы объект не использовался

Наличие коммуникаций:

- имеются автомобильные подъездные пути, Расстояние до региональной автомобильной дороги общего пользования Барыш-Инза-Карсун-Урено-Карлинское 24 км., до железнодорожной станции «Базарная» - 27 км.;

Водоснабжение – имеется возможность подключения к системе водоснабжения. Расстояние от границ участка до точки подключения 35 м.

Электроснабжение – имеется возможность подключения к линии электроснабжения. Расстояние от границ участка до точки подключения 60 м.

Телефонизация – имеется возможность подключения. Расстояние от границ участка до точки подключения 30 м.

**ИНВЕСТИЦИОННАЯ ПЛОЩАДКА № 6****Площадка № 6**

р.п. Базарный Сызган, площадь земельного участка – 23 200 кв.м.

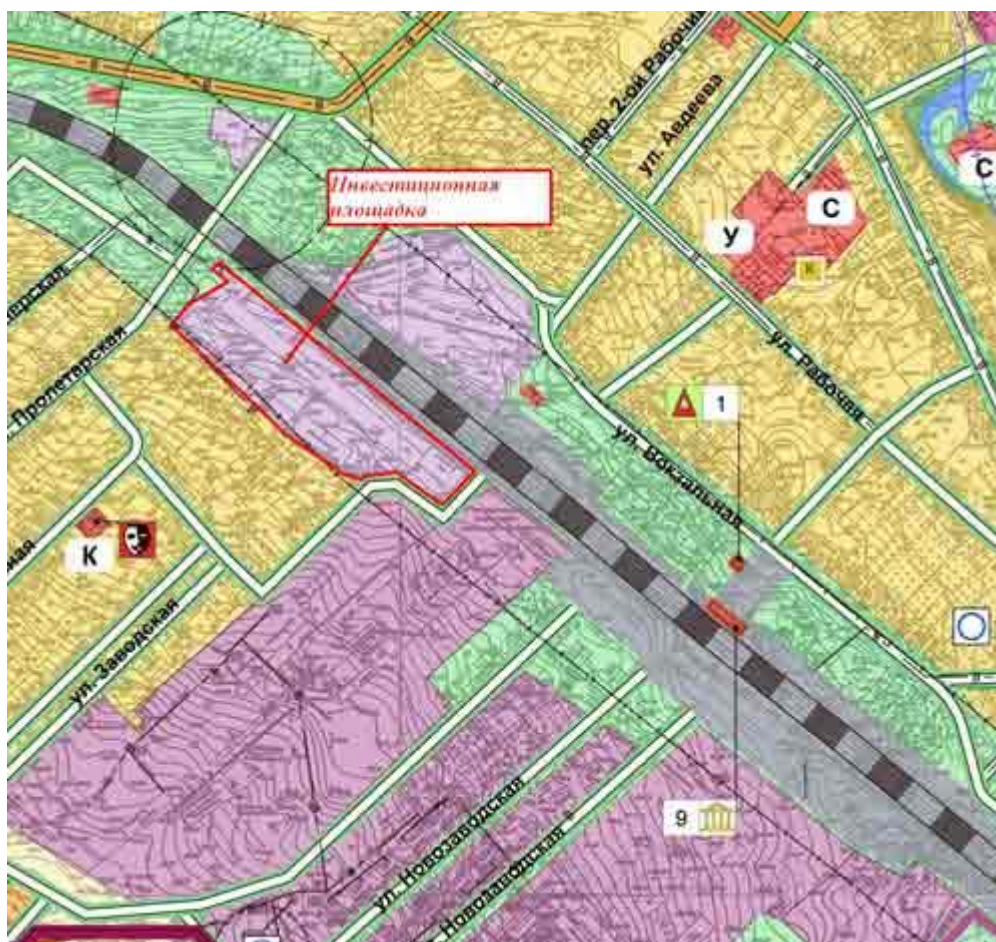
**ПАСПОРТ**участка муниципального образования  
«Базарносызганский район» Ульяновской области

<b>№ п/п</b>	<b>Показатель</b>	<b>Описание</b>	
1	2	3	
<b>1.</b>	<b>Основные сведения о земельном участке</b>		
1.1.	Планируемое использование земельного участка	Размещение объектов производственной деятельности	
1.2.	Территориальная принадлежность	Муниципальное образование «Базарносызганский район», Базарносызганское городское поселение	
1.3.	Адрес места расположения	Базарносызганский район, р.п. Базарный Сызган, ул. Вокзальная	
1.4.	Площадь декларированная	23200 кв.м.	
1.5.	Категория земель	Земли промышленности, энергетики, транспорта, связи, радиовещания и иного назначения.	
1.6.	Фактическое использование	Не используется.	
1.7.	Наличие зданий, строений, сооружений	Нет	
<b>2.</b>	<b>Сведения о собственнике (правообладателе) земельного участка</b>		
2.1.	Собственник (если имеется)	земельные участки, государственная собственность не разграничена	
2.2.	Правообладатель (если имеется)	Нет	
<b>3.</b>	<b>Сведения об обременениях и ограничениях</b>		
3.1.	Вид обременения, ограничения	Нет	
<b>4.</b>	<b>Характеристика существующей инженерной инфраструктуры</b>		
	<b>Вид инфраструктуры</b>	<b>Мощность, диаметр</b>	<b>Расстояние до точки подключения (м)</b>
4.1.	Электроснабжение	Возможно подключение к ЗТП№5 250кВа. Электрические сети «УСК».	Расстояние от ЗТП до границы участка – 600м.
4.2.	Газоснабжение	Имеется возможность подключения к газопроводу среднего давления	расстояние до границы участка – 450м.
4.3.	Водоснабжение	Имеется возможность подключения к водопроводу от улицы Вокзальная. Имеется водонапорная башня объемом 25 куб.м.	расстояние до границы участка – 50м.
4.4.	Канализация	Имеется возможность подключения к водопроводу среднего	расстояние до границы участка –

		давления	450м.
4.5.	Телефонизация	нет	
5.	<b>Расстояние до крупных населенных пунктов и объектов транспортной инфраструктуры</b>		
	<b>Удаленность от</b>	<b>Название</b>	<b>Расстояние (км)</b>
5.1.	центра муниципального образования	р.п. Базарный Сызган	1,2
5.2.	центра субъекта Российской Федерации	город Ульяновск	175
5.3.	автомагистрали (областного, федерального значения)	Региональная автодорога Барыш-Инза-Карсун-Урено-Карлинское	0,7
5.4	автодороги местного значения	Базарный Сызган	0,01
5.5.	ближайшей железнодорожной станции	ст. Базарная	0,5
5.6	ближайших железнодорожных путей	ст. Базарная	0,01
5.7.	аэропорта	г. Ульяновск	201
5.8.	речного порта	г. Ульяновск	187

Глава администрации  
муниципального образования  
«Базарносызганский район»

В.И. Ширманов  
\_\_\_\_\_ 20\_\_ г.



Площадка предлагается инвестору для размещения объектов производственной деятельности.

Месторасположение площадки – р.п.Базарный Сызган.

Площадь земельного участка составляет 23200 кв.м. Данный земельный участок свободен от строений и находится в муниципальной собственности. Функциональное назначение данного участка – производственная зона.

Наличие инженерной инфраструктуры и возможность подключения:

1. Электроснабжение. Возможно подключение к ЗТП №5 250кВА. Расстояние от ЗТП до границы участка 600 м.
2. Водоснабжение. Имеется возможность подключения к водопроводу от улицы Вокзальная. Расстояние до границы участка 50 м.
3. Газоснабжение. Имеется возможность подключения к газопроводу среднего давления. Расстояние до границы участка 450 м.
4. Канализация. Имеется возможность подключения к водопроводу среднего давления. Расстояние до границы участка 450 м.

Имеются автомобильные подъездные пути. Расстояние до г. Ульяновск по автомобильной дороге – 175км.

**ИНВЕСТИЦИОННАЯ ПЛОЩАДКА № 7**  
**(восточная окраина р.п.БазарныйСызган,региональная автомобильная дорога Барыш-Инза-Карсун-Урено-Карлинское)**

**Площадка № 7**

р.п. Базарный Сызган, площадь земельного участка – 5000 кв.м.

**ПАСПОРТ**

участка муниципального образования  
 «Базарносызганский район» Ульяновской области

<b>№ п/п</b>	<b>Показатель</b>	<b>Описание</b>	
1	2	3	
1.	<b>Основные сведения о земельном участке</b>		
1.1.	Планируемое использование земельного участка	Размещение объектов придорожного сервиса (автозаправочной станции)	
1.2.	Территориальная принадлежность	Муниципальное образование «Базарносызганский район», Базарносызганское городское поселение	
1.3.	Адрес места расположения	Базарносызганский район, р.п. Базарный Сызган (восточная окраина р.п. Базарный Сызган, региональная автомобильная дорога Барыш-Инза-Карсун-Урено-Карлинское)	
1.4.	Площадь декларированная	5000 кв.м.	
1.5.	Категория земель	Земли промышленности, энергетики, транспорта, связи, радиовещания и иного назначения.	
1.6.	Фактическое использование	Не используется.	
1.7.	Наличие зданий, строений, сооружений	Нет	
2.	<b>Сведения о собственнике (правообладателе) земельного участка</b>		
2.1.	Собственник (если имеется)	земельные участки, государственная собственность не разграничена	
2.2.	Правообладатель (если имеется)	Нет	
3.	<b>Сведения об обременениях и ограничениях</b>		
3.1.	Вид обременения, ограничения	Нет	
4.	<b>Характеристика существующей инженерной инфраструктуры</b>		
	<b>Вид инфраструктуры</b>	<b>Мощность, диаметр</b>	<b>Расстояние до точки подключения (м)</b>
4.1.	Электроснабжение	Есть возможность подключения к сети электроснабжения и обеспечения необходимого объема потребления. Трансформаторная подстанция 160 кВа. Электрические сети МРСК Волги.	330
4.2.	Газоснабжение	Есть возможность подключения к газопроводной сети необходимого объема потребления (сети ООО «Ульяновскоблгаз»)	600
4.3.	Водоснабжение	Есть возможность получения необходимого объема потребления. Имеется водонапорная башня объемом 50 куб.м.	600

4.4.	Канализация	Есть возможность получения необходимого объема потребления.	
4.5.	Телефонизация	нет	
<b>5.</b>	<b>Расстояние до крупных населенных пунктов и объектов транспортной инфраструктуры</b>		
	<b>Удаленность от</b>	<b>Название</b>	<b>Расстояние (км)</b>
5.1.	центра муниципального образования	р.п. Базарный Сызган	1,5
5.2.	центра субъекта Российской Федерации	город Ульяновск	171
5.3.	автомагистрали (областного, федерального значения)	Региональная автодорога Барыш-Инза-Карсун-Урено-Карлинское	0,013
5.4.	автодороги местного значения	Базарный Сызган – Сосновый Бор	0,01
5.5.	ближайшей железнодорожной станции	ст. Базарная	2,6
5.6.	ближайших железнодорожных путей	ст. Базарная	2,5
5.7.	аэропорта	г. Ульяновск	197
5.8.	речного порта	г. Ульяновск	183

Глава администрации  
муниципального образования  
«Базарносызганский район»

В.И. Ширманов  
201\_\_ г.







Участок предлагается на выбор инвестору для размещения придорожного сервиса вдоль автодороги Барыш-Инза-Карсун-Урено-Карлинское. На севере и западе находятся земли сельскохозяйственного назначения. С востока участок прилегает к станции технического обслуживания автомобилей. Участок обладает высокой степенью транспортной и визуальной доступности. Участок земли ровный, цельный.

- Общая площадь предлагаемого земельного участка: 5 000 кв. м, входит в состав муниципального земельного участка с кадастровым номером 73:01:01 06 01:55 общей площадью 28420 кв.м.
- Категория земель: земли промышленности, энергетики, транспорта, связи, радиовещания и иного назначения.
- Возможность расширения: имеется.
- Наличие существующих зданий и сооружений: нет.

При принятии инвестиционного предложения участок будет поставлен на кадастровый учет в ускоренном порядке.

**ИНВЕСТИЦИОННАЯ ПЛОЩАДКА № 8**  
**(северная окраина р.п.Базарный Сызган, муниципальная автомобильная дорога Базарный**  
**Сызган-Красная Сосна-Глотовка)**

**Площадка № 8**

р.п. Базарный Сызган, площадь земельного участка

**ПАСПОРТ**

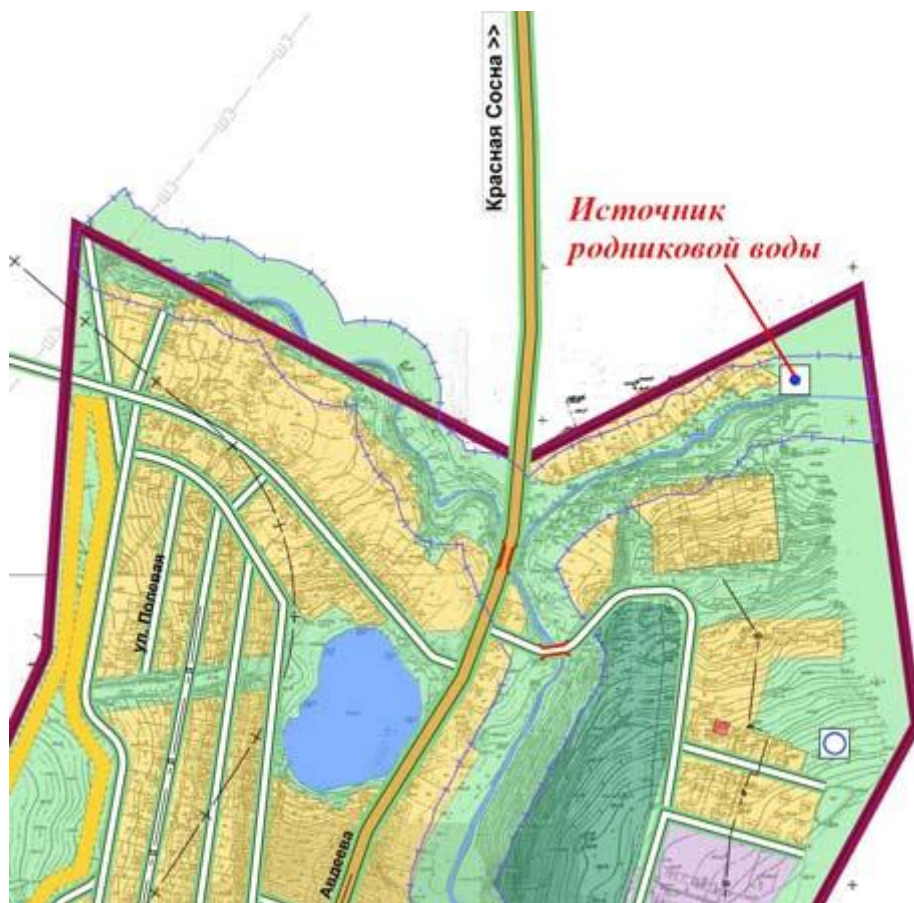
участка муниципального образования  
 «Базарносызганский район» Ульяновской области

№ п/п	Показатель	Описание	
1	2	3	
1.	<b>Основные сведения о земельном участке</b>		
1.1.	Планируемое использование земельного участка	Розлив питьевой воды	
1.2.	Территориальная принадлежность	Муниципальное образование «Базарносызганский район», Базарносызганское городское поселение	
1.3.	Адрес места расположения	Базарносызганский район, р.п. Базарный Сызган (северная окраина р.п. Базарный Сызган, муниципальная автомобильная дорога Базарный Сызган – Красная Сосна – Глотовка)	
1.4.	Площадь декларированная		
1.5.	Категория земель	Земли промышленности, энергетики, транспорта, связи, радиовещания и иного назначения.	
1.6.	Фактическое использование	Не используется.	
1.7.	Наличие зданий, строений, сооружений	Нет	
2.	<b>Сведения о собственнике (правообладателе) земельного участка</b>		
2.1.	Собственник (если имеется)	земельные участки, государственная собственность не разграничена	
2.2.	Правообладатель (если имеется)	Нет	
3.	<b>Сведения об обременениях и ограничениях</b>		
3.1.	Вид обременения, ограничения	Нет	
4.	<b>Характеристика существующей инженерной инфраструктуры</b>		
	<b>Вид инфраструктуры</b>	<b>Мощность, диаметр</b>	<b>Расстояние до точки подключения (м)</b>
4.1.	Электроснабжение	Есть возможность подключения к сети электроснабжения и обеспечения необходимого объема потребления. Трансформаторная подстанция 160 кВа. Электрические сети АО «УСК»	
4.2.	Газоснабжение	Есть возможность подключения к газопроводной сети необходимого объема потребления (сети ООО «Ульяновскоблгаз»)	
4.3.	Водоснабжение	Есть возможность получения необходимого объема потребления. Водонапорная башня объемом 25 куб.м.	
4.4.	Канализация	Есть возможность получения	

		необходимого объема потребления.	
4.5.	Телефонизация	Есть возможность подключения	
<b>5.</b>	<b>Расстояние до крупных населенных пунктов и объектов транспортной инфраструктуры</b>		
	<b>Удаленность от</b>	<b>Название</b>	<b>Расстояние (км)</b>
5.1.	центра муниципального образования	р.п. Базарный Сызган	1,8
5.2.	центра субъекта Российской Федерации	город Ульяновск	172
5.3.	автомагистрали (областного, федерального значения)	Региональная автодорога Барыш-Инза-Карсун-Урено-Карлинское	1,6
5.4	автодороги местного значения	Базарный Сызган – Красная Сосна – Глотовка	0,7
5.5.	ближайшей железнодорожной станции	ст. Базарная	3,0
5.6	ближайших железнодорожных путей	ст. Базарная	3,0
5.7.	аэропорта	г. Ульяновск	200
5.8.	речного порта	г. Ульяновск	186

Глава администрации  
муниципального образования  
«Базарносызганский район»

В.И. Ширманов  
\_\_\_\_\_ 20\_\_ г.



Площадка предлагается инвестору для организации розлива питьевой воды.

На территории района имеются источники родниковой воды высокого качества, которые ранее использовались при производстве лимонада в пищевой промышленности.

Инвестиционная привлекательность:

- удобное месторасположение;
- содержание серебра в родниковой воде;
- высокое качество воды.

Данный источник может быть использован для организации розлива питьевой воды.

Инвестиционная площадка находится на окраине р.п. Базарный Сызган. Имеются автомобильные подъездные пути, удаленность от региональной автомобильной дороги Барыш - Инза - Карсун - Урено-Карлинское -1,6 км., в удаленность от железной дороги - 3 км., имеется возможность подведения электроэнергии (удаленность от ЛЭП - 0,5 км).

**ИНВЕСТИЦИОННАЯ ПЛОЩАДКА № 9**  
**(бывшая квартальная котельная)**  
**ПЛОЩАДКА № 9**  
**ПАСПОРТ**

земельного участка муниципального образования  
«Базарносызганский район» Ульяновской области

№ п/п	Показатель	Описание	
1	2	3	
1.	<b>Основные сведения о земельном участке</b>		
1.1.	Планируемое использование земельного участка	Развитие промышленного производства, размещение объектов оптово-розничной торговли, рынка, складов	
1.2.	Территориальная принадлежность	муниципальная	
1.3.	Адрес места расположения	Базарносызганский район, р.п. Базарный Сызган, ул. Советская, д 64	
1.4.	Площадь декларированная (га)	0,2	
1.5.	Категория земель	Земли населенных пунктов	
1.6.	Фактическое использование	не используется	
1.7.	Наличие зданий, строений, сооружений	имеется	
2.	<b>Сведения о собственнике (правообладателе) земельного участка</b>		
2.1.	Собственник (если имеется)	МО «Базарносызганский район»	
2.2.	Правообладатель (если имеется)	нет	
3.	<b>Сведения об обременениях и ограничениях</b>		
3.1.	Вид обременения, ограничения	нет	
4.	<b>Характеристика существующей инженерной инфраструктуры</b>		
	<b>Вид инфраструктуры</b>	<b>Мощность, диаметр</b>	
4.1.	Электроснабжение	имеется возможность подключения к КТП-10 кВт. Трансформаторная подстанция 250 кВа. Электрические сети АО «УСК»	
4.2.	Газоснабжение	имеется возможность подключения к газопроводу среднего давления - 1,5 м	
4.3.	Водоснабжение	имеется водопровод в здании. Водонапорная башня объемом 50 куб.м.	
4.4.	Канализация		
4.5.	Телефонизация		
5.	<b>Расстояние до крупных населенных пунктов и объектов транспортной инфраструктуры</b>		
	<b>Удаленность от</b>	<b>Название</b>	<b>Расстояние (км)</b>
5.1.	центра муниципального образования	р.п. Базарный Сызган	Находится в центре р.п. Базарный Сызган
5.2.	центра субъекта Российской Федерации	г. Ульяновск	177
5.3.	автомагистрали (областного,	автодорога Барыш-Инза-Карсун-Урено-	0,02

	федерального значения)	Карлинское	
5.4	автодороги местного значения	Базарный Сызган	На автодороге местного значения
5.5.	ближайшей железнодорожной станции	ст. Базарная	1,0
5.6	ближайших железнодорожных путей	ст. Базарная	1,0
5.7.	аэропорта	г. Ульяновск	197
5.8.	речного порта	г. Ульяновск	183

Глава администрации  
муниципального образования  
«Базарносызганский район»

В.И. Ширманов  
\_\_\_\_\_ 20 \_\_\_\_ г.



Площадка предлагается инвестору для организации оптовой и розничной торговли, рынка, складов, промышленного производства.  
Местонахождение: р.п.Базарный Сызган.  
Собственность - муниципальная.



Общая площадь земельного участка – 0,2 га .

Общая площадь здания – 340 кв.м.

Прежнее направление использования – квартальная котельная, в последние годы объект не использовался

Наличие коммуникаций:

- имеются автомобильные подъездные пути, Расстояние до региональной автомобильной дороги общего пользования Барыш-Инза-Карсун-Урено-Карлинское 0,02 км., до железнодорожной станции «Базарная» - 1,0 км.;

Водоснабжение – имеется возможность подключения к системе водоснабжения. Имеется водопровод в здании.

Электроснабжение – имеется возможность подключения к КТП 10 кВт.

Газоснабжение – имеется возможность подключения к газопроводу среднего давления 1,5 м.

**ИНВЕСТИЦИОННАЯ ПЛОЩАДКА № 10  
(в 3 км восточнее с.Ясачный Сызган)  
ПЛОЩАДКА № 10  
ПАСПОРТ**

земельного участка муниципального образования  
«Базарносызганский район» Ульяновской области

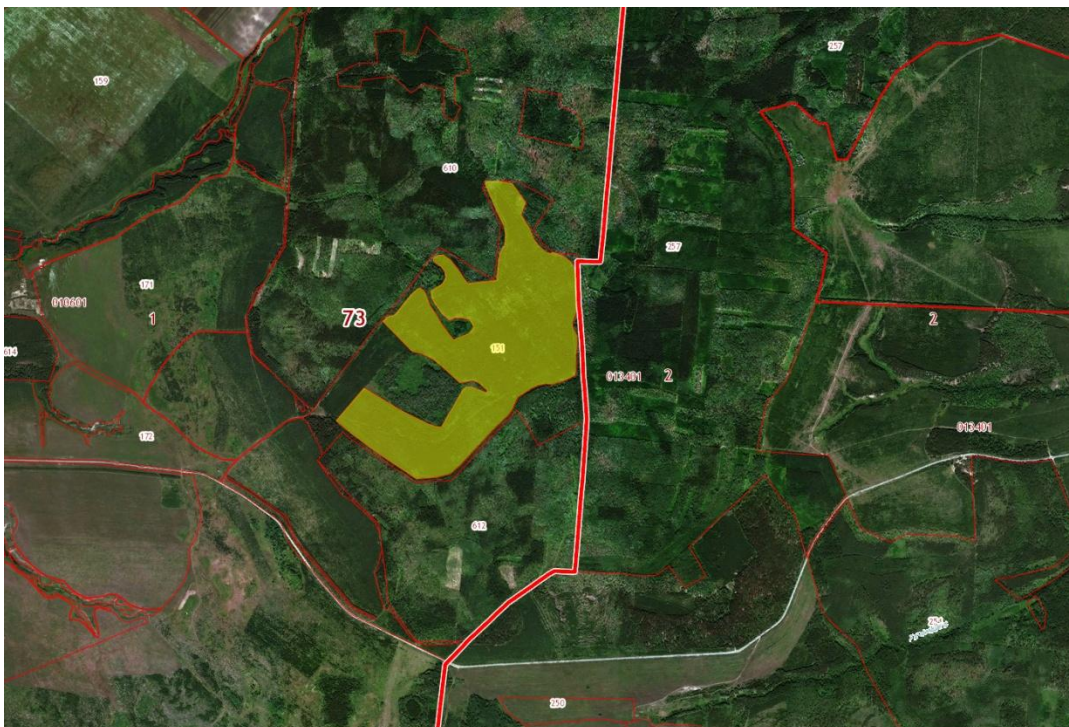
№ п/п	Показатель	Описание	
1	2	3	
1.	<b>Основные сведения о земельном участке</b>		
1.1.	Планируемое использование земельного участка	Для сельскохозяйственного производства	
1.2.	Территориальная принадлежность	Муниципальное образование Лапшаурское сельское поселение	
1.3.	Адрес места расположения	Ульяновская область Базарносызганский район в 3 км восточнее села Ясачный Сызган	
1.4.	Кадастровый номер	73:01:010601:151	
1.5.	Площадь декларированная (га)	162,8	
1.6.	Категория земель	Земли сельскохозяйственного назначения	
1.7.	Фактическое использование	не используется	
1.8.	Наличие зданий, строений, сооружений	не имеется	
2.	<b>Сведения о собственнике (правообладателе) земельного участка</b>		
2.1.	Собственник (если имеется)	МО «Базарносызганский район»	
2.2.	Правообладатель (если имеется)	нет	
3.	<b>Сведения об обременениях и ограничениях</b>		
3.1.	Вид обременения, ограничения	нет	
4.	<b>Характеристика существующей инженерной инфраструктуры</b>		
	<b>Вид инфраструктуры</b>	<b>Мощность, диаметр</b>	<b>Расстояние до точки подключения (м)</b>
4.1.	Электроснабжение	Имеется возможность подключения к КТП-10 кВт. Трансформаторная подстанция 100 кВа. Электрические сети МРСК Волги	нет

4.2.	Газоснабжение	имеется возможность подключения к газопроводу среднего давления - 1,5 м	нет
4.3.	Водоснабжение	Имеется водонапорная башня объемом 50 куб.м. Есть возможность подключения к водопроводу 150 м <sup>3</sup>	нет
4.4.	Канализация		
4.5.	Телефонизация		
<b>5.</b>	<b>Расстояние до крупных населенных пунктов и объектов транспортной инфраструктуры</b>		
	<b>Удаленность от</b>	<b>Название</b>	<b>Расстояние (км)</b>
5.1.	центра муниципального образования	р.п. Базарный Сызган	1,5
5.2.	центра субъекта Российской Федерации	г. Ульяновск	177
5.3.	автомагистрали (областного, федерального значения)	автодорога Барыш-Инза-Карсун-Урено-Карлинское	0,01
5.4.	автодороги местного значения	Базарный Сызган	0,01
5.5.	ближайшей железнодорожной станции	ст. Базарная	1,0
5.6.	ближайших железнодорожных путей	ст. Базарная	1,0
5.7.	аэропорта	г. Ульяновск	197
5.8.	речного порта	г. Ульяновск	183

Глава администрации  
муниципального образования  
«Базарносызганский район»

В.И. Ширманов

\_\_\_\_\_ 20\_\_ г.



Площадка предлагается инвестору для развития сельскохозяйственного производства.

Месторасположение площадки – р.п. Базарный Сызган.

Площадь земельного участка составляет 162,8 га. Данный земельный участок свободен от строений и находится в муниципальной собственности. Функциональное назначение данного участка – сельскохозяйственная зона.

Наличие инженерной инфраструктуры и возможность подключения:

1. Электроснабжение. Возможно подключение к КТП 10 кВт.
2. Водоснабжение. Имеется возможность подключения к водопроводу 150 м.куб.
3. Газоснабжение. Имеется возможность подключения к газопроводу среднего давления 1,5 м.

Имеются автомобильные подъездные пути. Расстояние до г. Ульяновск по автомобильной дороге – 177км.

**ИНВЕСТИЦИОННАЯ ПЛОЩАДКА № 11**  
**(пруд с.Папузы)**

**ПЛОЩАДКА № 11**  
**ПАСПОРТ**

земельного участка муниципального образования  
«Базарносызганский район» Ульяновской области

№ п/п	Показатель	Описание	
1	2	3	
1.	<b>Основные сведения о земельном участке</b>		
1.1.	Планируемое использование земельного участка	развитие аквакультуры	
1.2.	Территориальная принадлежность	Муниципальное образование Папузинское сельское поселение	
1.3.	Адрес места расположения	Базарносызганский район, с. Папузы (2 км восточнее)	
1.4.	Площадь декларированная (га)	50	
1.5.	Категория земель	земли сельскохозяйственного назначения	
1.6.	Фактическое использование	любительский лов рыбы, отдых	
1.7.	Наличие зданий, строений, сооружений	нет	
2.	<b>Сведения о собственнике (правообладателе) земельного участка</b>		
2.1.	Собственник (если имеется)	МО «Папузинское сельское поселение»	
2.2.	Правообладатель (если имеется)	нет	
3.	<b>Сведения об обременениях и ограничениях</b>		
3.1.	Вид обременения, ограничения	нет	
4.	<b>Характеристика существующей инженерной инфраструктуры</b>		
	<b>Вид инфраструктуры</b>	<b>Мощность, диаметр</b>	<b>Расстояние до точки подключения (м)</b>
4.1.	Электроснабжение	Имеется возможность подключения к КТП-10 кВт. Трансформаторная подстанция 250 кВа. Электрические сети МРСК Волги.	1700
4.2.	Газоснабжение		
4.3.	Водоснабжение	Водонапорная башня объемом 25 куб.м. Имеется возможность подключения к водопроводу 150 м <sup>3</sup>	1700

4.4.	Канализация		
4.5.	Телефонизация	имеется возможность подключения	1700
<b>5.</b>	<b>Расстояние до крупных населенных пунктов и объектов транспортной инфраструктуры</b>		
	<b>Удаленность от</b>	<b>Название</b>	<b>Расстояние (км)</b>
5.1.	центра муниципального образования	р.п. Базарный Сызган	24
5.2.	центра субъекта Российской Федерации	г. Ульяновск	195
5.3.	автомагистрали (областного, федерального значения)	автодорога Барыш-Инза-Карсун-Урено-Карлинское	24
5.4.	автодороги местного значения	Базарный Сызган-Сосновый Бор	1,5
5.5.	ближайшей железнодорожной станции	ст. Базарная	28
5.6.	ближайших железнодорожных путей	ст. Базарная	22
5.7.	аэропорта	г. Ульяновск	224
5.8.	речного порта	г. Ульяновск	201

Глава администрации  
муниципального образования  
«Базарносызганский район»

В.И. Ширманов  
\_\_\_\_\_ 20\_\_ г.





Площадка предлагается инвестору для развития аквакультуры и организации зоны отдыха населения на территории Папузинского пруда. Предполагается создание туристической инфраструктуры, индустрии отдыха и развлечений, туризма, промышленное производство товарной рыбы, развитие поливного овощеводства.

Описание и цели:

Формирование и организация туристической инфраструктуры, благоустройство территории для кемпинга, строительство отеля с возможностью круглогодичного пребывания, административного корпуса, организация питания и предоставление сопутствующих услуг (физкультурно-оздоровительные услуги), благоустройство пляжной зоны, зарыбление пруда, организация любительского рыболовства и промышленного производства товарной рыбы (толстолобик, карп, карась, плотва, и др.).

Предполагаемые услуги:

Пляж с набором сооружений (пирс, раздевалки, туалеты, спасательная вышка, площадки для пляжного волейбола), открытые сооружения для отдыха, беседки, места для разведения костра, проведения коллективных мероприятий на воздухе, охраняемая стоянка, организация любительского рыболовства, дом отдыха на 20-25 мест, кафе, физкультурно-оздоровительный и банный комплекс.

Инвестиционная привлекательность площадки и основные характеристики:

Папузинский пруд расположен в двух километрах восточнее села Папузы Базарносызганского района. Пруд искусственный. В настоящее время пруд используется для любительского лова рыбы и отдыха. Форма собственности - муниципальная, пруд находится в собственности Папузинского сельского поселения. Площадь пруда 50 га, объём воды в пруде 1239 тыс. куб. м. Имеются автомобильные подъездные пути, расстояние до автомагистрали 2 км, железнодорожная станция Базарная – 25 км, а также возможность подведения ЛЭП – 1 км.

В 2 км от пруда в с.Папузы имеется спортивный комплекс, в настоящее время не используется.

**ИНВЕСТИЦИОННАЯ ПЛОЩАДКА № 12**  
**(нежилое производственное здание)**  
**Площадка № 12**  
**ПАСПОРТ**

участка муниципального образования  
«Базарносызганский район» Ульяновской области

№ п/п	Показатель	Описание	
1	2	3	
1.	<b>Основные сведения об объекте</b>		
1.1.	Планируемое использование объекта	Размещение объектов оптово-розничной торговли и производственной деятельности	
1.2.	Территориальная принадлежность	Муниципальное образование «Базарносызганский район»	
1.3.	Адрес места расположения	Базарносызганский район, р.п.Базарный Сызган (ул. Авдеева, д.108В)	
1.4.	Площадь декларированная объекта	865,4 кв.м.	
1.5	Площадь декларированная земельного участка	2338 кв.м	
1.6	Кадастровый номер земельного участка	73:01:020108:23	
1.7	Категория земель	Земли населенного пункта	
1.8	Фактическое использование	Не используется.	
2.	<b>Сведения о собственнике (правообладателе) земельного участка</b>		
2.1.	Собственник (если имеется)	Муниципальное образование «Базарносызганский район»	
2.2.	Правообладатель (если имеется)	Нет	
3.	<b>Сведения об обременениях и ограничениях</b>		
3.1.	Вид обременения, ограничения	Нет	
4.	<b>Характеристика существующей инженерной инфраструктуры</b>		
	<b>Вид инфраструктуры</b>	<b>Мощность, диаметр</b>	<b>Расстояние до точки подключения (м)</b>
4.1.	Электроснабжение	Трансформаторная подстанция 400 кВа. Электрические сети АО «УСК». Есть возможность подключения	100
4.2.	Газоснабжение	Есть возможность подключения	26
4.3.	Водоснабжение	Есть возможность подключения в водопроводной сети, установка водяной скважины. Водонапорная башня объемом 25 куб.м.	25
4.4.	Канализация	Выгребная яма	
4.5.	Телефонизация	Есть возможность подключения	50

<b>5. Расстояние до крупных населенных пунктов и объектов транспортной инфраструктуры</b>			
	<b>Удаленность от</b>	<b>Название</b>	<b>Расстояние (км)</b>
5.1.	центра муниципального образования	р.п. Базарный Сызган	0,9
5.2.	центра субъекта Российской Федерации	город Ульяновск	175
5.3.	автомагистрали (областного, федерального значения)	Региональная автодорога Барыш-Инза-Карсун-Урено-Карлинское	0,012
5.4	автодороги местного значения	Базарный Сызган-пос. Сосновый Бор	0,05
5.5.	ближайшей железнодорожной станции	ст. Базарная	1,7
5.6	ближайших железнодорожных путей	ст. Базарная	1,7
5.7.	аэропорта	г. Ульяновск	215,0
5.8.	речного порта	г. Ульяновск	215,0

Глава администрации  
муниципального образования  
«Базарносызганский район»

В.И. Ширманов  
\_\_\_\_\_ 201\_\_ г.



Площадка предлагается инвестору для организации оптовой и розничной торговли и производственной деятельности.

Местонахождение: р.п.Базарный Сызган.

Собственность - муниципальная.

Общая площадь здания – 865,4 кв.м.

Общая площадь земельного участка – 2338 кв.м.

Прежнее направление использования – цех, в последние годы объект не использовался

Наличие коммуникаций:

- имеются автомобильные подъездные пути, Расстояние до региональной автомобильной дороги общего пользования Барыш-Инза-Карсун-Урено-Карлинское 0,9 км., до железнодорожной станции «Базарная» - 1,7 км.;

Водоснабжение – имеется возможность подключения к системе водоснабжения. Расстояние от границ участка до точки подключения 25 м.

Электроснабжение – имеется возможность подключения к линии электроснабжения. Расстояние от границ участка до точки подключения 100 м.

Газоснабжение – имеется возможность подключения. Расстояние до точки подключения 26 м.

Телефонизация – имеется возможность подключения. Расстояние от границ участка до точки подключения 50 м.

**ИНВЕСТИЦИОННАЯ ПЛОЩАДКА № 13**  
**(нежилое производственное здание)**  
**Площадка № 13**  
**ПАСПОРТ**

участка муниципального образования  
«Базарносызганский район» Ульяновской области

№ п/п	Показатель	Описание	
1	2	3	
1.	<b>Основные сведения об объекте</b>		
1.1.	Планируемое использование объекта	Размещение объектов оптово-розничной торговли и производственной деятельности	
1.2.	Территориальная принадлежность	Муниципальное образование Базарносызганское городское поселение	
1.3.	Адрес места расположения	Базарносызганский район, р.п.Базарный Сызган (ул. Новозаводская, д.1)	
1.4.	Площадь декларированная объекта	2000 кв.м.	
1.5.	Категория земель	Земли населенного пункта	
1.6.	Фактическое использование	Не используется.	
2.	<b>Сведения о собственнике (правообладателе) земельного участка</b>		
2.1.	Собственник (если имеется)	ООО «Бастор»	
2.2.	Правообладатель (если имеется)	Нет	
3.	<b>Сведения об обременениях и ограничениях</b>		
3.1.	Вид обременения, ограничения	Нет	
4.	<b>Характеристика существующей инженерной инфраструктуры</b>		
	<b>Вид инфраструктуры</b>	<b>Мощность, диаметр</b>	<b>Расстояние до точки подключения (м)</b>
4.1.	Электроснабжение	Имеется. Трансформаторная подстанция 630 кВа. Электрические сети МРСК Волги	
4.2.	Газоснабжение	Имеется.	250
4.3.	Водоснабжение	Имеется. Водонапорная башня объемом 50 куб.м.	
4.4.	Канализация	Имеется	
4.5.	Телефонизация	Есть возможность подключения	
5.	<b>Расстояние до крупных населенных пунктов и объектов транспортной инфраструктуры</b>		
	<b>Удаленность от</b>	<b>Название</b>	<b>Расстояние</b>

			(км)
5.1.	центра муниципального образования	р.п. Базарный Сызган	2,1
5.2.	центра субъекта Российской Федерации	город Ульяновск	175
5.3.	автомагистрали (областного, федерального значения)	Региональная автодорога Барыш-Инза-Карсун-Урено-Карлинское	1,9
5.4.	автодороги местного значения	Базарный Сызган-пос.	1,8
5.5.	ближайшей железнодорожной станции	ст. Базарная	0,57
5.6.	ближайших железнодорожных путей	ст. Базарная	0,57
5.7.	аэропорта	г. Ульяновск	207
5.8.	речного порта	г. Ульяновск	177

Глава администрации  
муниципального образования  
«Базарносызганский район»

В.И. Ширманов  
201 г.







Площадка 3 этажа здания предлагается инвестору для организации оптовой и розничной торговли и производственной деятельности.

Местонахождение: р.п.Базарный Сызган., ул.Новозаводская,д.1

Собственность – ООО «Бастор».

Общая площадь здания – 2000 кв.м.

Общая площадь 3 этажа здания – 1853 кв.м.

Общая площадь земельного участка - 88250 кв.м.

Кадастровый номер: 73:01:020218:23

Прежнее направление использования – производственный цех, в последние месяцы объект не использовался .

Материал обновлен : 08.06.2022г.