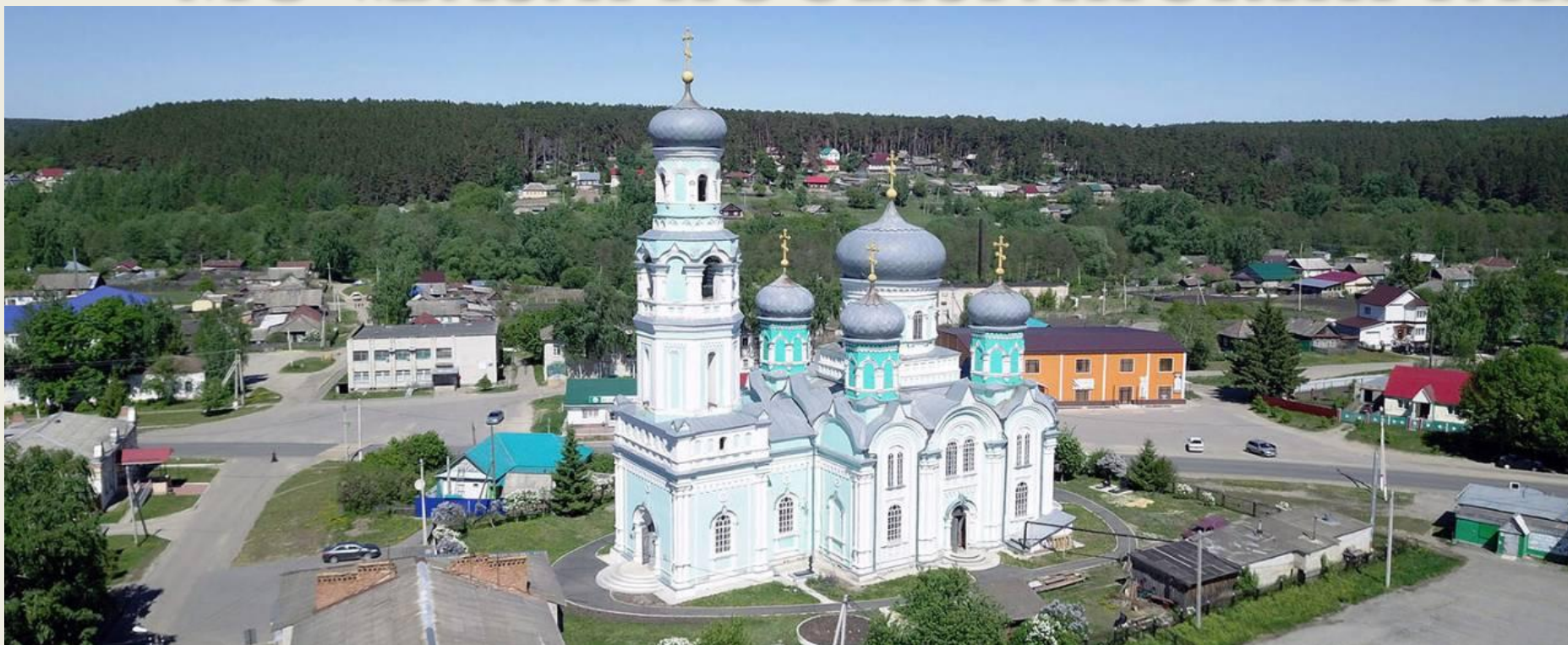




# Инвестиционное развитие МО «БАЗАРНОСЫЗГАНСКИЙ РАЙОН»





## Территория

825,2 кв. км.

## Численность населения

7417 человек

## Трудовые ресурсы

Численность трудоспособного населения 3895 человек

Занято в экономике  
3681 человек

Занято за пределами района  
500 человек

Средняя заработная плата  
28264,3 рублей

## Лесной фонд

Общая площадь 43638 га.  
-Запас древесины 7636,5 тыс.куб.м.

## Земли сельхозназначения

Общая площадь 51391 га,  
в т.ч. сельхозугодия 41302 га,  
из них: пашня 30156 га,  
сенокосы 1845 га пастбища 9301 га.

Административный центр  
р.п. Базарный Сызган

## Транспортная доступность

- до Москвы 875 км.
- до Ульяновска 175 км.
- до Самары 370 км.
- до Тольятти 300 км.
- до Пензы 200 км.

## Газификация

Газифицирован административный центр  
р.п. Базарный Сызган и 4 сельских  
населенных пунктов

Через район проходит Куйашевская  
железная дорога (Москва-Самара).  
В р.п. Базарный Сызган расположена  
железнодорожная станция Базарная.

Региональная автомобильная дорога Барыш-Инза-Карсун-  
Урено-Карлинское с выходом на автомагистрали  
Ульяновск-Сызрань, Самара-Москва.





Основан Базарный Сызган

1693 год



Образован Базарносызганский район в составе Куйбышевского края

1956 год



Открыт завод по производству приборов измерения «Теплоприбор»

1989 год

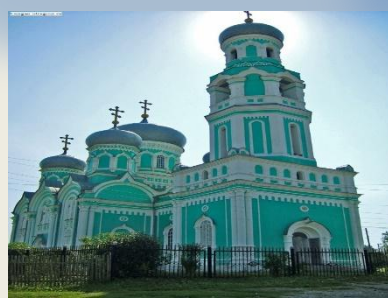


Газификация районного центра р.п. Базарный Сызган

2007 год

1638 год

После строительства деревянной церкви Базарный Сызган получил статус села



1935 год

Базарносызганский район входил в состав Инзенского района Ульяновской области до 1989г.



1959 год

Образован (воссоздан) Базарносызганский район





## Образование

- Общеобразовательных школ -7;
- Детских садов – 3;
- Дошкольные группы при общеобразовательных школах – 3;



## Культура

- Сеть культурно-просветительных учреждений-24:
- Учреждений клубного типа– 11;
  - библиотеки – 12;
  - детская школа искусств – 1;
  - 3 творческих коллектива художественной самодеятельности носят звание «Народный»;
  - культурно - досуговый комплекс
  - «Народный парк»

## Спорт

- В 2015 году введен в эксплуатацию физкультурно-оздоровительный комплекс "Олимп" в р.п. Базарный Сызган;
- стадион им. Жильцова;
  - детско-юношеская спортивная школа;
  - спортзалы;
  - хоккейная площадка;
  - 2 футбольные команды (взрослая и юношеская);
  - хоккейная команда

## Здравоохранение

- районная больница на 28 коек круглосуточного пребывания больных и 13 коек дневного пребывания
- поликлиникой на 200 посещений в смену;
- фельдшерско-акушерскими пунктами- 17;
- здравпунктами - 1
- отделением скорой медицинской помощи-1
- ОГАУ СО «ПНИ в п. Дальнее Поле»

# Туристический потенциал МО «Базарносызганский район»



**Памятники архитектуры:** Церковь во имя Димитрия Солунского (православной приходской трехпристольный храм). 1875г., пл. Советская;

Церковь в честь Тихвинской иконы Божьей Матери (православный приходской трехпрестольный храм), 1817г., с. Вороновка;

Церковь в честь Святой Троицы (православный приходской однопрестольный храм), с. Годяйкино, 1880, с. Годяйкино южная часть села (террит. маш. двора)

## **Памятники истории:**

- Братская могила бойцов Инзенской Революционной дивизии, погибших в боях с белогвардейцами, 1918г., р.п. Базарный Сызган, Привокзальная площадь;

- Памятник воинам, погибшим в годы великой отечественной войны – 1970 г., р.п. Базарный Сызган – центр, ул. Советская

Дом фабриканта Щербакова, конец 19 века, р.п. Базарный Сызган, ул. Авдеева.

## **Современные памятники :**

- Памятник В.И. Ленину
- Сквер победителей
- Парк культуры и отдыха





## Промышленные предприятия:

ООО «Бастор»

Виды выпускаемой продукции: приборы контроля и регулирования технологических процессов (манометры, термометры, тягонапоромеры, мановакууметры), которые используются во всех отраслях народного хозяйства: в коммунальном хозяйстве, автомобильной, газовой, авиационной промышленности и др.

## ООО «Сызганлес» и микропредприятия:

Основные виды выпускаемой продукции: пиломатериал хвойный, пиломатериал лиственный, пиломатериалы обрезные и необрезные, поддоны, поддоны для международной торговли, штакетник, тарная доска, доска обрезная

## ООО «Базарносызганская фабрика картона»

Основные виды выпускаемой продукции

- Картон и изделия из него.

- выпускаемая продукция используется в качестве упаковки готовой продукции при транспортировке





Приоритетные отрасли развития

Приборостроение



Лесопереработка



Растениеводство

Развитие МСП



Животноводство

Туризм





# Реализованные инвестиционные проекты



## Проекты, реализованные МСП



Предлагаем реализовать свой инвестпроект на свободных площадках



# Планируемые к реализации инвестиционные проекты



Строительство производственной базы  
и складов для хранения готовой  
сельскохозяйственной продукции

Вовлечение в оборот неиспользуемых  
сельскохозяйственных земель

Расширение количества  
возделываемых культур

Открытие цеха для выпуска бруска для  
мебельной промышленности

Строительство овцефермы

Строительство фермы КРС





Кэмпинг «Целина»

**Инвестиционная площадка:**

Земельные участки S 136,4 га,  
расположенные вблизи урочища Вельдяпка,  
расположенного в 4 км. северо-западнее р.п.  
Базарный Сызган



- Активный отдых: рыбалка, плавание на катамаранах и плавательных понтонах, стрельба из арбалета, конные прогулки, поездки на горном велосипеде, сбор грибов и ягод (по сезону). В зимнее время – катание на санях, лыжах, зимнее моржевание)
- Пикники на природе
- Контактный зоопарк с домашними животными
- Организация трансфера по железной дороге



Строительство гостевого дома



Развитие проектов действующего бизнеса



Животноводство



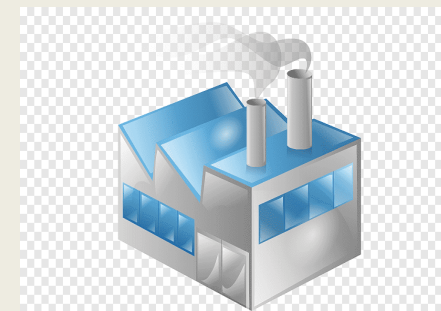
Растениеводство



Туризм



Рыбоводство



Промышленность

# #1 Инвестиционная площадка



(3-й этаж производственного цеха ООО «Бастор»)



Для размещения  
производственной деятельности

1853 кв.м

Общая площадь 3 этажа здания  
**АВТОМОБИЛЬНАЯ ДОРОГА**



1,9 км. региональная дорога Барыш-  
Инза-Карсун-Урено-Карлинское

**Ж/СТАНЦИЯ «БАЗАРНАЯ»**



570 м. ж/станции «Базарная»

**ВОДОСНАБЖЕНИЕ**



Подключено

**ГАЗОСНАБЖЕНИЕ**



250 м. точка подключения

**ЭЛЕКТРОСНАБЖЕНИЕ**



Подключено

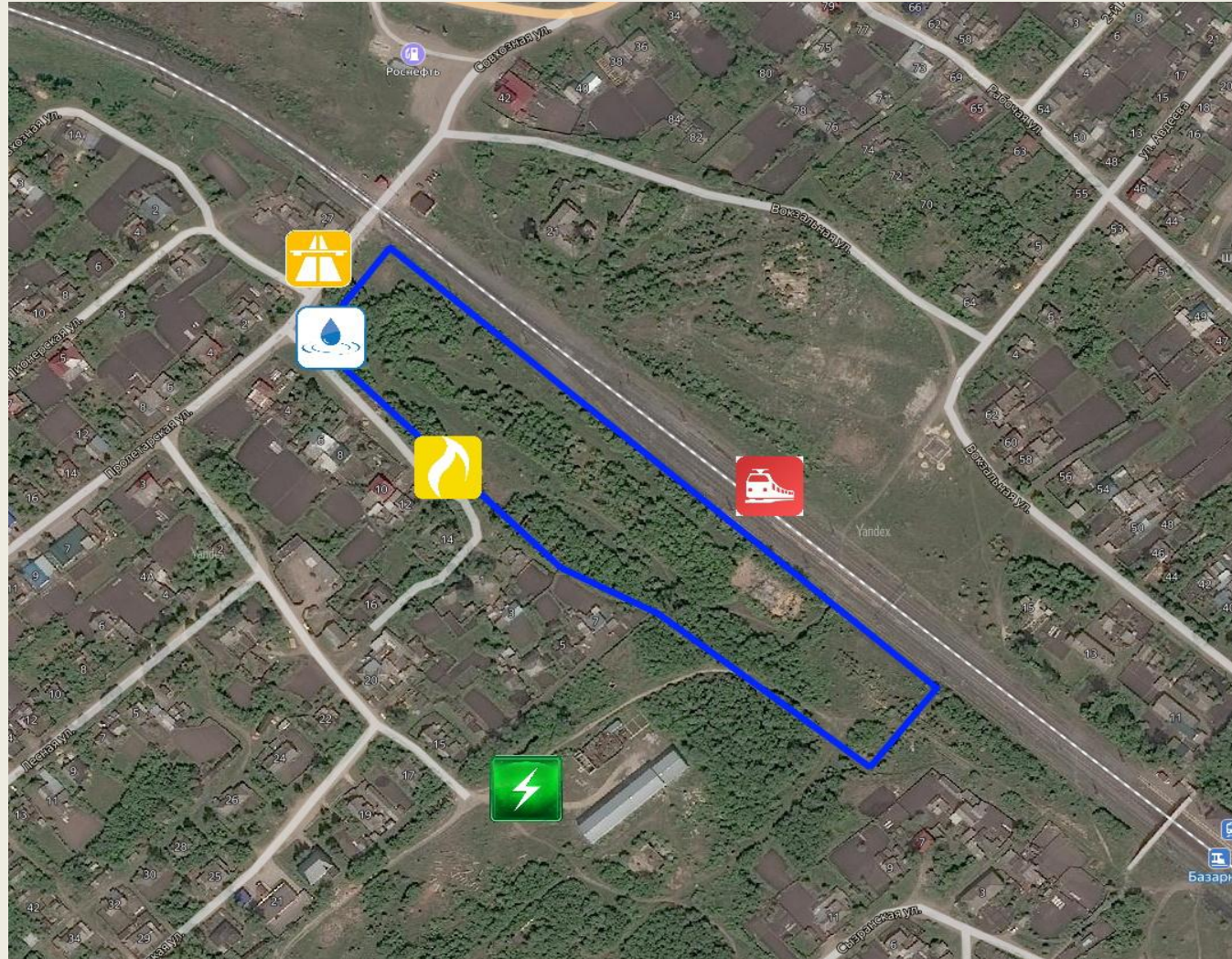
Условия предоставления площадки в  
аренду.

Соседи по данной площадке ООО «Бастор»;  
ООО «ТД Теплоприбор»; ООО «Теплоприбор-Техно»; ООО  
«Теплоприбор-Центр»; ООО «Манотерм»

# #2 Инвестиционная площадка



(земельный участок)




Соседи по данной площадке :  
ИП Белова Т.Г- деятельность СТО


Для размещения  
производственной деятельности

23200 кв.м


Общая площадь участка  
**АВТОМОБИЛЬНАЯ ДОРОГА**

 0,7 км. региональная дорога Барыш-  
Инза-Карсун-Урено-Карлинское


**Ж/СТАНЦИЯ «БАЗАРНАЯ»**

 500 м. ж/станции «Базарная»


**ВОДОСНАБЖЕНИЕ**

 50 м.  
точка подключения

**ГАЗОСНАБЖЕНИЕ**

 450 м. точка подключения

**ЭЛЕКТРОСНАБЖЕНИЕ**

 600 м.  
точка подключения

Условия предоставления площадки в  
пользование в аренду на период  
строительства по результатам торгов.

# #3 Инвестиционная площадка

(пруд)



Для развития аквакультуры и зоны отдыха для населения

50 га

## АВТОМОБИЛЬНАЯ ДОРОГА



24 км. региональная дорога Барыш-Инза-Карсун-Урено-Карлинское

## Ж/СТАНЦИЯ «БАЗАРНАЯ»



28 км. ж/станции «Базарная»

## ВОДОСНАБЖЕНИЕ



Имеется водонапорная башня объемом 25 куб.м.

## ГАЗОСНАБЖЕНИЕ



отсутствует

## ЭЛЕКТРОСНАБЖЕНИЕ



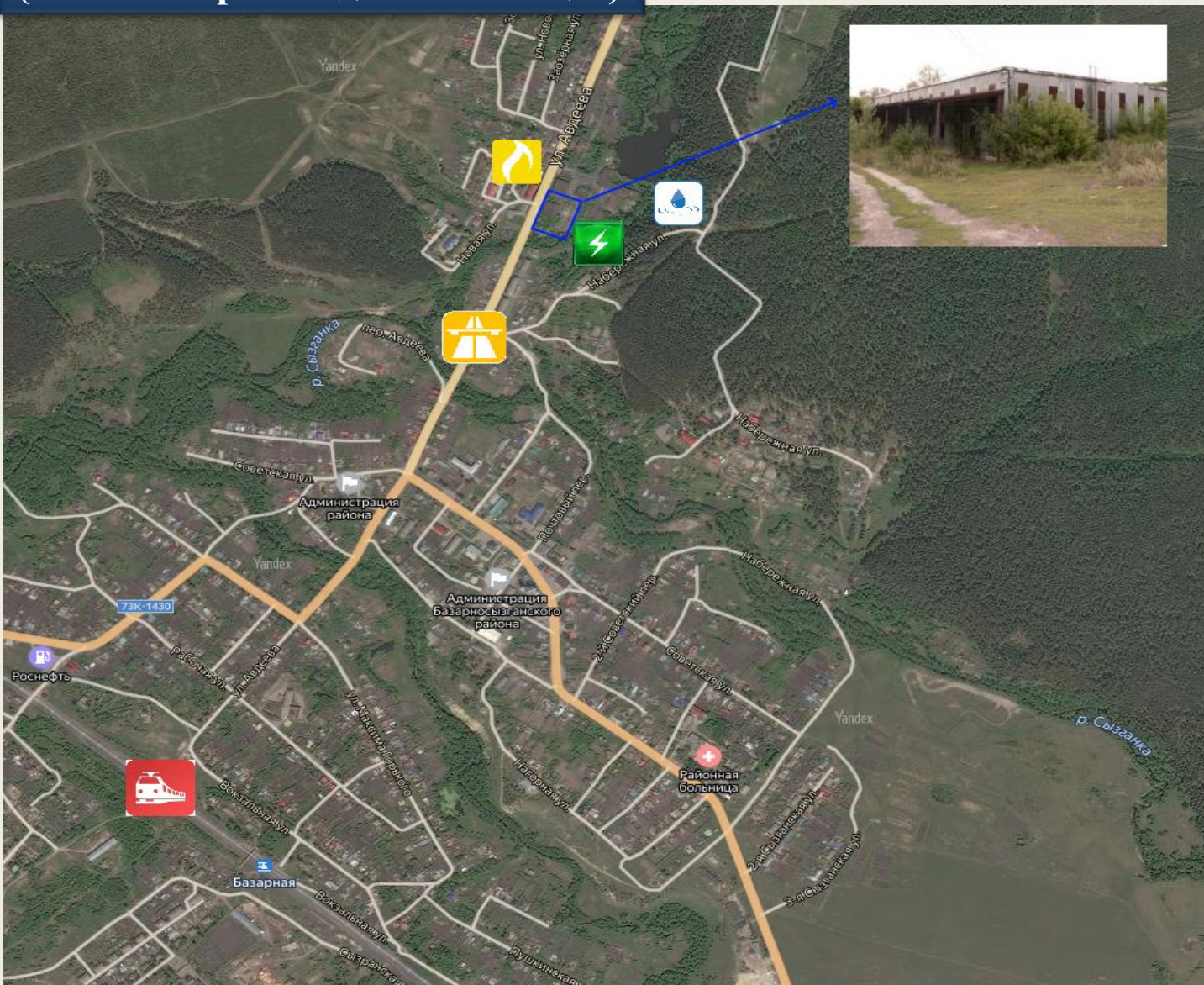
Имеется трансформаторная подстанция 250 кВа.

Условия предоставления площадки в пользование в аренду на период строительства по результатам торгов.

# #4 Инвестиционная площадка




(бывший производственный цех)





Для размещения  
производственной деятельности


865,4 кв.м


Общая площадь здания  
**АВТОМОБИЛЬНАЯ ДОРОГА**

 12 м.  
региональная дорога Барыш-Инза-  
Карсун-Урено-Карлинское

**Ж/СТАНЦИЯ «БАЗАРНАЯ»**  
1,7 км.  
 ж/станции «Базарная»

**ВОДОСНАБЖЕНИЕ**  
 25 м.  
точка подключения

**ГАЗОСНАБЖЕНИЕ**  
 26 м.  
точка подключения

**ЭЛЕКТРОСНАБЖЕНИЕ**  
 100 м.  
точка подключения

Условия предоставления площадки в  
аренду.

Соседи по данной площадке ИП Аракелян Р.М  
—вид деятельности лесопереработка

# Взаимодействие потенциального инвестора и администрации муниципального образования «Базарносызганский район»

## Схема взаимодействия с инвестором





# Меры региональной поддержки

## Особо значимый инвестиционный проект



На прибыль

**13,5%** на 15 лет



На имущество

**0%** на 10 лет

**1,1%** с 11 по 15 годы



На землю

**0%** на 5 лет



Транспортный

**0%** на 10 лет

## Приоритетный инвестиционный проект



На землю

**0%** на 5 лет



На имущество

**0%** на 5 лет



На прибыль

**13,5%** на 5 лет

# Меры муниципальной поддержки

## Приоритетный инвестиционный проект



На землю

**0%** на 2 года



Сопровождение инвестиционных проектов на всех этапах реализации в режиме «одного окна»



Участие субъектов инвестиционной и предпринимательской деятельности в процессе подготовки НПА, затрагивающих интересы инвестиционной и предпринимательской деятельности, принимаемых органами местного самоуправления



Внедрение успешных практик и стандартов по улучшению инвестиционного и делового климата на территории района

## ИНВЕСТИЦИОННЫЙ НАЛОГОВЫЙ ВЫЧЕТ

**Закон об инвестиционном налоговом вычете** направлен на улучшение делового климата и стимулирование притока инвестиций. В отношении региональной части налога на прибыль организаций к вычету возможно представить **до 90% затрат на капитальные вложения**. Это предусмотрено статьей 286.1 Налогового кодекса Российской Федерации. Применить новую меру государственной поддержки в регионе смогут три категории налогоплательщиков.



до 0%

НАЛОГОВАЯ СТАВКА

7%

10%

ВРЕМЯ ВСТУПЛЕНИЯ В СИЛУ

1 января 2020 г.

1 января 2023 г.

1 января 2020 г.

# Факторы привлекательности МО «Базарносызганский район»



Низкая стоимость ведения бизнеса

Наличие свободных трудовых ресурсов

Невысокий уровень стоимости трудовых ресурсов

Наличие неиспользованных природных ресурсов

Почему Базарный Сызган?

Поддержка малого бизнеса и стратегического инвестора со стороны администрации района

Для получения статуса «приоритетный инвестиционный проект» 10 млн.руб.

Наличие свободных земельных участков

Сопровождение проектов на всех этапах в режиме «одного окна»

Развитие инфраструктуры: газификация, благоустройство, модернизация объектов социальной сферы

# СПАСИБО ЗА ВНИМАНИЕ !

## Контакты для инвесторов:



Исполняющий обязанности Главы администрации  
муниципального образования «Базарносызганский  
район» Карабанова Ольга Федоровна  
Телефон: 8 (84240)21-2-27  
E-mail: [priem@bsizgan.ulregion.ru](mailto:priem@bsizgan.ulregion.ru)



Начальник Управления экономического  
и стратегического развития –  
Никитина Клавдия Николаевна  
Телефон: 8 (84240) 21-6-29  
E-mail: [econombs@mail.ru](mailto:econombs@mail.ru)



Исполняющий обязанности Первого  
заместителя Главы администрации  
Тутов Антон Александрович  
Телефон: 8 (84240)21-6-85  
E-mail: [tutov.aa@bsizgan.ulregion.ru](mailto:tutov.aa@bsizgan.ulregion.ru)



Председатель комитета по  
управлению имуществом  
и земельным отношениям -  
Володина Марина Анатольевна  
Телефон: 8 (84240) 21-3-13  
E-mail: [kumizobs@mail.ru](mailto:kumizobs@mail.ru)



Специалист администрации –  
Сенаторова Наталья Николаевна  
Телефон: 8 (84240) 21-8-22  
E-mail: [invest\\_bs@mail.ru](mailto:invest_bs@mail.ru)